

LAMPIRAN 01. Berat Basah Miselium *A. auricula*

A. BERAT BASAH PADA PENGAMBILAN HARI KE-3

Kelompok	Perlakuan					Jumlah (Kelompok)	Rata-rata
	0%	0.05%	0.10%	0.30%	0.50%		
1	1.5768	1.7636	1.7831	1.682	1.5303	8.3358	1.66716
2	2.0371	1.8111	1.8331	2.3138	1.7601	9.7552	1.95104
3	3.0429	2.5972	2.3879	2.7814	2.3548	13.1642	2.63284
4	2.6125	2.7365	2.2458	2.5487	2.8546	12.9981	2.59962
5	1.8255	2.6109	3.1185	2.7875	2.1547	12.4971	2.49942
Jumlah (Perlakuan)	11.0948	11.5193	11.3684	12.1134	10.6545	56.75	
Rata-rata	2.21896	2.30386	2.27368	2.42268	2.1309		

Sidik Ragam (RKLT) Berat Basah Miselium Jamur Pengambilan Hari Ke-3

Sumber Keragaman	DB	JK	KT	F Hit.	F tabel 5%
Kelompok	4	3.79044	0.94761	9.36573*	3.01
Perlakuan	4	0.23213	0.05803	0.57356 ^{tn}	
Galat	16	1.61885	0.10118		
Umum	24	5.64141			

Keterangan : angka dengan tanda * menunjukkan, sedangkan angka dengan tanda ^{tn} menunjukkan berbeda tidak nyata pada taraf uji 5%.

Uji Duncan

$$S_y = \sqrt{\frac{KTG}{r}} = 0,14225210$$

Selisih nilai tengah	K3	K4	K5	K2	K1
	2.63284	2.59962	2.49942	1.95104	1.66716
K3	2.63284				
K4	2.59962	0.03324 ^{tn}			
K5	2.49942	0.13344 ^{tn}	0.10022 ^{tn}		
K2	1.95104	0.6818*	0.64858*	0.54838*	
K1	1.66716	0.96568*	0.93246*	0.83226*	0.28388 ^{tn}
P	2	3	4	5	
Rp 5%	3	3.15	3.23	3.3	
Rp (rp . Sy)	0.42676	0.44809	0.45947	0.46943	

Keterangan : angka dengan tanda * menunjukkan berbeda nyata, sedangkan angka dengan tanda ^{tn} menunjukkan berbeda tidak nyata pada taraf uji 5%.

B. BERAT BASAH PADA PENGAMBILAN HARI KE-6

Kelompok	Perlakuan					Jumlah (Kelompok)	Rata-rata
	0%	0.05%	0.10%	0.30%	0.50%		
1	2.1758	2.3285	3.1775	3.0568	1.8689	12.6075	2.5215
2	2.5547	2.0508	2.9025	3.2456	2.0648	12.8184	2.56368
3	3.1546	2.8241	3.1152	2.9249	3.169	15.1878	3.03756
4	2.6872	2.7934	3.5747	3.5489	3.3245	15.9287	3.18574
5	2.4232	2.6545	3.5485	3.6557	3.0719	15.3538	3.07076
Jumlah (Perlakuan)	12.9955	12.6513	16.3184	16.4319	13.4991	71.8962	
Rata-rata	2.5991	2.53026	3.26368	3.28638	2.69982		

Sidik Ragam (RKLT) Berat Basah Miselium Jamur Pengambilan Hari Ke-6

Sumber Keragaman	DB	JK	KT	F Hit.	F tabel 5%
Kelompok	4	1.91593	0.47898	4.71693*	3.01
Perlakuan	4	2.72978	0.68245	6.7206*	
Galat	16	1.62473	0.10155		
Umum	24	6.27044			

Keterangan : angka dengan tanda * menunjukkan berbeda nyata pada taraf uji 5%.

Uji Duncan

$$Sy = \sqrt{\frac{KTG}{r}} = 0,142509895$$

Selisih nilai tengah	K4	K5	K3	K2	K1
	3.18574	3.07076	3.03756	2.56368	2.5215
K4	3.18574				
K5	3.07076	0.11498 ^m			
K3	3.03756	0.14814 ^m	0.03316 ^m		
K2	2.56368	0.62206*	0.50708*	0.47388*	
K1	2.5215	0.66424*	0.54926*	0.51606*	0.04218 ^m
P	2	3	4	5	
rp 5%	3	3.15	3.23	3.3	
Rp (rp . Sy)	0.42753	0.44891	0.46031	0.47028	

Keterangan : angka dengan tanda * menunjukkan berbeda nyata, sedangkan angka dengan tanda ^m menunjukkan berbeda tidak nyata pada taraf uji 5%.

Selisih nilai tengah	S0,3%	S0,1%	S0,5%	S0%	S0,05%
	3.28638	3.26368	2.69982	2.5991	2.53026
S0,3%	3.28638				
S0,1%	3.26368	0.0227 ^m			
S0,5%	2.69982	0.58656*	0.56386*		
S0%	2.5991	0.68728*	0.66458*	0.10072 ^m	
S0,05%	2.53026	0.75612*	0.73342*	0.16956 ^m	0.06884 ^m
P	2	3	4	5	
rp 5%	3	3.15	3.23	3.3	
Rp (rp . Sy)	0.42753	0.44891	0.46031	0.47028	

Keterangan : angka dengan tanda * menunjukkan berbeda nyata, sedangkan angka dengan tanda ^m menunjukkan berbeda tidak nyata pada taraf uji 5% .

C. BERAT BASAH PADA PENGAMBILAN HARI KE-9

Kelompok	Perlakuan					Jumlah (Kelompok)	Rata-rata
	0%	0.05%	0.10%	0.30%	0.50%		
1	2.6173	3.3679	3.8457	4.1565	2.9133	16.9007	3.38014
2	2.7816	3.321	3.9843	4.3658	2.5251	16.9778	3.39556
3	3.9013	3.8325	3.4644	4.4568	3.9546	19.6096	3.92192
4	4.0456	3.9874	4.5784	4.6357	4.6584	21.9055	4.3811
5	3.9545	3.5481	4.0904	4.6048	3.1548	19.3526	3.87052
Jumlah (Perlakuan)	17.3003	18.0569	19.9632	22.2196	17.2062	94.7462	
Rata-rata	3.46006	3.61138	3.99264	4.44392	3.44124		

Sidik Ragam (RKLT) Berat Basah Miselium Jamur Pengambilan Hari Ke-9

Sumber Keragaman	DB	JK	KT	F Hit.	F tabel 5%
Kelompok	4	3.48427	0.87107	5.45225*	3.01
Perlakuan	4	3.65537	0.91384	5.71999*	
Galat	16	2.55621	0.15976		
Umum	24	9.69584			

Keterangan : angka dengan tanda * menunjukkan berbeda nyata pada taraf uji 5%.

Uji Duncan

$$S_y = \sqrt{\frac{KTG}{5}} = 0,178752858$$

Selisih nilai tengah	K4 4.3811	K3 3.92192	K5 3.87052	K2 3.39556	K1 3.38014
K4	4.3811				
K3	3.9219	0.4592 ^{tn}			
K5	3.87052	0.5106 ^{tn}	0.05142 ^{tn}		
K2	3.39556	0.98554*	0.52636 ^{tn}	0.47496 ^{tn}	
K1	3.38014	1.00096*	0.54178 ^{tn}	0.49038 ^{tn}	0.01542 ^{tn}
P	2	3	4	5	
rp 5%	3	3.15	3.23	3.3	
Rp (rp . Sy)	0.53626	0.56307	0.57737	0.58988	

Keterangan : angka dengan tanda * menunjukkan berbeda nyata, sedangkan angka dengan tanda ^{tn} menunjukkan berbeda tidak nyata pada taraf uji 5% .

Selisih nilai tengah	S0,3% 4.44392	S0,1% 3.99264	S0,05% 3.61138	S0% 3.46006	S0,5% 3.44124
S0,3%	4.44392				
S0,1%	3.99264	0.45128 ^{tn}			
S0,05%	3.61138	0.83252*	0.38124 ^{tn}		
S0%	3.46006	0.98386*	0.53258 ^{tn}	0.15132 ^{tn}	
S0,5%	3.44124	1.00272*	0.55144 ^{tn}	0.17018 ^{tn}	0.01886 ^{tn}
P	2	3	4	5	
rp 5%	3	3.15	3.23	3.3	
Rp (rp . Sy)	0.53626	0.56307	0.57737	0.58988	

Keterangan : angka dengan tanda * menunjukkan berbeda nyata, sedangkan angka dengan tanda ^{tn} menunjukkan berbeda tidak nyata pada taraf uji 5%.

D. BERAT BASAH PADA PENGAMBILAN HARI KE-12

Kelompok	Perlakuan					Jumlah (Kelompok)	Rata-rata
	0%	0.05%	0.10%	0.30%	0.50%		
1	3.015	3.6412	4.1702	5.2897	3.6607	19.7768	3.95536
2	3.3131	2.5836	4.6566	5.1578	3.8201	19.5312	3.90624
3	4.1546	4.5412	5.0305	5.3267	4.4051	23.4581	4.69162
4	4.258	4.8264	5.1248	5.3655	5.5488	25.1235	5.0247
5	4.0245	4.8116	4.4649	5.2478	3.9472	22.496	4.4992
Jumlah (Perlakuan)	18.7652	20.404	23.447	26.3875	21.3819	110.3856	
Rata-rata	3.75304	4.0808	4.6894	5.2775	4.27638		

Sidik Ragam (RKL) Berat Basah Miselium Jamur Pengambilan Hari Ke-12

Sumber Keragaman	DB	JK	KT	F Hit.	F tabel 5%
Kelompok	4	4.62724	1.15681	5.5725*	3.01
Perlakuan	4	6.94148	1.73537	8.35951*	
Galat	16	3.32148	0.20759		
Umum	24	14.8902			

Keterangan : angka dengan tanda * menunjukkan berat basah miselium jamur kuping yang berbeda nyata pada taraf uji 5%.

Uji Duncan

$$S_y = \sqrt{\frac{KTG}{5}} = 0,203760809$$

Selisih nilai tengah	K4	K3	K5	K1	K2
	5.0247	4.69162	4.4992	3.95536	3.90624
K4	5.0247				
K3	4.69162	0.3331 ^{mn}			
K5	4.4992	0.5255 ^{mn}	0.19242 ^{mn}		
K1	3.95536	1.0693*	0.73622*	0.5438 ^{mn}	
K2	3.90624	1.11846*	0.78538*	0.59296 ^{mn}	0.04912 ^{mn}
P	2	3	4	5	
Rp 5%	3	3.15	3.23	3.3	
Rp (rp . Sy)	0.61128	0.64185	0.65815	0.67241	

Keterangan : angka dengan tanda * menunjukkan berbeda nyata, sedangkan angka dengan tanda ^{mn} menunjukkan berbeda tidak nyata pada taraf uji 5% .

Selisih nilai tengah	S0,3%	S0,1%	S0,5%	S0,05%	S0%
	5.2775	4.6894	4.27638	4.0808	3.75304
S0,3%	5.2775				
S0,1%	4.6894	0.5881 ^{ln}			
S0,5%	4.27638	1.0011 [*]	0.413 ^{ln}		
S0,05%	4.0808	1.1967 [*]	0.6086 ^{ln}	0.19558 ^{ln}	
S0%	3.75304	1.52446 [*]	0.93636 [*]	0.52334 ^{ln}	0.32776 ^{ln}
P	2	3	4	5	
Rp 5%	3	3.15	3.23	3.3	
Rp (rp . Sy)	0.61128	0.64185	0.65815	0.67241	

Keterangan : angka dengan tanda * menunjukkan berbeda nyata, sedangkan angka dengan tanda ^{ln} menunjukkan berbeda tidak nyata pada taraf uji 5%.

E. BERAT BASAH PADA PENGAMBILAN HARI KE-15

Kelompok	Perlakuan					Jumlah (Kelompok)	Rata-rata
	0%	0,05%	0,10%	0,30%	0,50%		
1	3.7063	3.886	6.8369	8.9812	7.2979	30.7083	6.14166
2	4.7318	3.4373	6.9512	8.4155	7.3854	30.9212	6.18424
3	5.1567	5.6691	7.7932	8.7757	8.2574	35.6521	7.13042
4	4.7821	5.8654	6.5874	7.5756	8.6384	33.4489	6.68978
5	4.5654	5.5787	6.8852	8.8128	8.4206	34.2627	6.85254
Jumlah (Perlakuan)	22.9423	24.4365	35.0539	42.5608	39.9997	164.9932	
Rata-rata	4.58846	4.8873	7.01078	8.51216	7.99994		

Sidik Ragam (RKLT) Berat Basah Miselium Jamur Pengambilan Hari Ke-15

Sumber Keragaman	DB	JK	KT	F Hit.	F tabel 5%
Kelompok	4	3.68057	0.92014	2.35224 ^{ln}	3.01
Perlakuan	4	63.8228	15.9557	40.7889 [*]	
Galat	16	6.25884	0.39118		
Umum	24	73.7622			

Keterangan : angka dengan tanda * menunjukkan berbeda nyata, sedangkan angka dengan tanda ^{ln} menunjukkan berbeda tidak nyata pada taraf uji 5%.

Uji Duncan

$$Sy = \sqrt{\frac{KTG}{5}} = 0,27970601$$

Selisih nilai tengah	S0,3%	S0,5%	S0,1%	S0,05%	S0%
	8.51216	7.99994	7.01078	4.8873	4.58846
S0,3%	8.51216				
S0,5%	7.99994	0.51222 ⁱⁿ			
S0,1%	7.01078	1.50138*	0.98916*		
S0,05%	4.8873	3.62486*	3.11264*	2.12348*	
S0%	4.58846	3.9237*	3.41148*	2.42232*	0.29884 ⁱⁿ
P		2	3	4	5
Rp 5%		3	3.15	3.23	3.3
Rp (rp . Sy)		0.83912	0.88107	0.90345	0.92303

Keterangan : angka dengan tanda * menunjukkan berbeda nyata, sedangkan angka dengan tanda ⁱⁿ menunjukkan berbeda tidak nyata pada taraf uji 5%.

F. BERAT BASAH PADA PENGAMBILAN HARI KE-18

Kelompok	Perlakuan					Jumlah (Kelompok)	Rata-rata
	0%	0.05%	0.10%	0.30%	0.50%		
1	4.6503	5.4731	8.8738	9.5545	8.0479	36.5996	7.31992
2	5.2845	3.9081	8.256	9.5738	8.9562	35.9786	7.19572
3	5.4131	6.5874	8.9542	9.2869	8.5491	38.7907	7.75814
4	5.5687	6.6571	6.8745	9.2568	8.9647	37.3218	7.46436
5	6.0435	6.2782	7.3441	9.1498	8.8722	37.6878	7.53756
Jumlah (Perlakuan)	26.9601	28.9039	40.3026	46.8218	43.3901	186.3785	
Rata-rata	5.39202	5.78078	8.06052	9.36436	8.67802		

Sidik Ragam (RKLT) Berat Basah Miselium Jamur Pengambilan Hari Ke-18

Sumber Keragaman	DB	JK	KT	F Hit.	F tabel 5%
Kelompok	4	0.92135	0.23034	0.38644 ⁱⁿ	3.01
Perlakuan	4	62.8349	15.7087	26.3547*	
Galat	16	9.53681	0.59605		
Umum	24	73.2931			

Keterangan : angka dengan tanda * menunjukkan berbeda nyata, sedangkan angka dengan tanda ⁱⁿ menunjukkan berbeda tidak nyata pada taraf uji 5%.

Uji Duncan

$$Sy = \sqrt{\frac{KTG}{5}} = 0,34526825$$

Selisih nilai tengah	S0,3%	S0,5%	S0,1%	S0,05%	S0%
	9.36436	8.67802	8.06052	5.78078	5.39202
S0,3%	9.36436				
S0,5%	8.67802	0.68634 ⁱⁿ			
S0,1%	8.06052	1.30384 [*]	0.6175 ⁱⁿ		
S0,05%	5.78078	3.58358 [*]	2.89724 [*]	2.27974 [*]	
S0%	5.39202	3.97234 [*]	3.286 [*]	2.6685 [*]	0.38876 ⁱⁿ
P	2	3	4	5	
Rp 5%	3	3.15	3.23	3.3	
Rp (rp . Sy)	1.0358	1.08759	1.11522	1.13939	

Keterangan : angka dengan tanda * menunjukkan berbeda nyata, sedangkan angka dengan tanda ⁱⁿ menunjukkan berbeda tidak nyata pada taraf uji 5%.

G. BERAT BASAH PADA PENGAMBILAN HARI KE-21

Kelompok	Perlakuan					Jumlah (Kelompok)	Rata-rata
	0%	0.05%	0.10%	0.30%	0.50%		
1	5.1548	5.6248	9.0793	10.0263	9.3785	39.2637	7.85274
2	6.1182	4.3678	8.6169	11.405	9.2834	39.7913	7.95826
3	5.6845	7.3376	9.8264	10.4632	9.2418	42.5535	8.5107
4	5.5587	6.8542	7.2458	9.8456	9.3226	38.8269	7.76538
5	6.1591	6.8451	7.9157	10.1258	9.5578	40.6035	8.1207
Jumlah (Perlakuan)	28.6753	31.0295	42.6841	51.8659	46.7841	201.039	
Rata-rata	5.73506	6.2059	8.53682	10.3732	9.35682		

Sidik Ragam (RKL) Berat Basah Miselium Jamur Pengambilan Hari ke-21

Sumber Keragaman	DB	JK	KT	F Hit.	F tabel 5%
Kelompok	4	1.72611	0.43153	0.66349 ⁱⁿ	3.01
Perlakuan	4	80.5062	20.1265	30.9453 [*]	
Galat	16	10.4063	0.65039		
Umum	24	92.6385			

Keterangan : angka dengan tanda * menunjukkan berbeda nyata, sedangkan angka dengan tanda ⁱⁿ menunjukkan berbeda tidak nyata pada taraf uji 5%.

Uji Duncan

$$S_y = \sqrt{\frac{KTG}{5}} = 0,36066374$$

Selisih nilai tengah	S0,3% 10.373	S0,5% 9.3568	S0,1% 8.5368	S0,05% 6.2059	S0% 5.7351
S0,3% 10.373					
S0,5% 9.3568	1.01636 ^{tn}				
S0,1% 8.5368	1.83636*	0.82 ^{tn}			
S0,05% 6.2059	4.16728*	3.15092*	2.33092*		
S0% 5.7351	4.63812*	3.62176*	2.80176*	0.47084 ^{tn}	
P	2	3	4	5	
rp 5%	3	3.15	3.23	3.3	
Rp (rp . Sy)	1.08199	1.13609	1.16494	1.19019	

Keterangan : angka dengan tanda * menunjukkan berbeda nyata, sedangkan angka dengan tanda ^{tn} menunjukkan berbeda tidak nyata pada taraf uji 5%.



LAMPIRAN 02. Berat Kering Miselium *A. auricula*

A. BERAT KERING PADA PENGAMBILAN HARI KE-3

Kelompok	Perlakuan					Jumlah (Kelompok)	Rata-rata
	0%	0.05%	0.10%	0.30%	0.50%		
1	0.0097	0.0317	0.0226	0.018	0.0092	0.0912	0.01824
2	0.0187	0.0228	0.0263	0.0426	0.0284	0.1388	0.02776
3	0.0571	0.043	0.0309	0.0353	0.0425	0.2088	0.04176
4	0.0164	0.0386	0.0413	0.0436	0.0386	0.1785	0.0357
5	0.0376	0.0587	0.0308	0.0641	0.0472	0.2384	0.04768
Jumlah (Perlakuan)	0.1395	0.1948	0.1519	0.2036	0.1659	0.8557	
Rata-rata	0.0279	0.03896	0.03038	0.04072	0.03318		

Sidik Ragam (RKLT) Berat Kering Miselium Jamur Pengambilan Hari Ke-3

Sumber Keragaman	DB	JK	KT	F Hit.	F tabel 5%
Kelompok	4	0.00269	0.00067	6.17631*	3.01
Perlakuan	4	0.0006	0.00015	1.38499 ⁱⁿ	
Galat	16	0.00174	0.00011		
Umum	24	0.00503			

Keterangan : angka dengan tanda * menunjukkan berbeda nyata, sedangkan angka dengan tanda ⁱⁿ menunjukkan berbeda tidak nyata pada taraf uji 5%.

Uji Duncan

$$S_y = \sqrt{\frac{KTG}{r}} = 0,004663542$$

Selisih nilai tengah	K5	K3	K4	K2	K1
	0.04768	0.04176	0.0357	0.02776	0.01824
K5	0.04768				
K3	0.04176	0.00592 ^{tn}			
K4	0.0357	0.01198 ^{tn}	0.00606 ^{tn}		
K2	0.02776	0.01992*	0.014 ^{tn}	0.00794 ^{tn}	
K1	0.01824	0.02944*	0.02352*	0.01746*	0.00952 ^{tn}
P	2	3	4	5	
rp 5%	3	3.15	3.23	3.3	
Rp (rp . Sy)	0.01399	0.01469	0.01506	0.01539	

Keterangan : angka dengan tanda * menunjukkan berbeda nyata, sedangkan angka dengan tanda ^{tn} menunjukkan berbeda tidak nyata pada taraf uji 5%.

B. BERAT KERING PADA PENGAMBILAN HARI KE-6

Kelompok	Perlakuan					Jumlah (Kelompok)	Rata-rata
	0%	0.05%	0.10%	0.30%	0.50%		
1	0.0275	0.0363	0.0382	0.0438	0.0251	0.1709	0.03418
2	0.0431	0.0333	0.0422	0.0685	0.0494	0.2365	0.0473
3	0.0643	0.0474	0.0819	0.0669	0.0625	0.323	0.0646
4	0.0473	0.0459	0.0682	0.0689	0.0468	0.2771	0.05542
5	0.0382	0.0746	0.0521	0.0755	0.0587	0.2991	0.05982
Jumlah (Perlakuan)	0.2204	0.2375	0.2826	0.3236	0.2425	1.3066	
Rata-rata	0.04408	0.0475	0.05652	0.06472	0.0485		

Sidik Ragam (RKLT) Berat Kering Miselium Jamur Pengambilan Hari Ke-6

Sumber Keragaman	DB	JK	KT	F Hit.	F tabel 5%
Kelompok	4	0.00285	0.00071	6.63204*	3.01
Perlakuan	4	0.00139	0.00035	3.21908*	
Galat	16	0.00172	0.00011		
Umum	24	0.00596			

Keterangan : angka dengan tanda * menunjukkan berbeda nyata pada taraf uji 5%.

Uji Duncan

$$Sy = \sqrt{\frac{KTG}{r}} = 0,004639033$$

Selisih nilai tengah	K3 0.0646	K5 0.05982	K4 0.05542	K2 0.0473	K1 0.03418
K3 0.0646					
K5 0.05982	0.00478 ^{ln}				
K4 0.05542	0.00918 ^{ln}	0.0044 ^{ln}			
K2 0.0473	0.0173*	0.01252 ^{ln}	0.00812 ^{ln}		
K1 0.03418	0.03042*	0.02564*	0.02124*	0.01312 ^{ln}	
P	2	3	4	5	
Rp 5%	3	3.15	3.23	3.3	
Rp (rp . Sy)	0.01392	0.01461	0.01498	0.01531	

Keterangan : angka dengan tanda * menunjukkan berbeda nyata, sedangkan angka dengan tanda ^{ln} menunjukkan berbeda tidak nyata pada taraf uji 5%.

Selisih nilai tengah	S0,3% 0.06472	S0,1% 0.05652	S0,5% 0.0485	S0,05% 0.0475	S0% 0.04408
S0,3% 0.06472					
S0,1% 0.05652	0.0082 ^{ln}				
S0,5% 0.0485	0.01622*	0.00802 ^{ln}			
S0,05% 0.0475	0.01722*	0.00902 ^{ln}	0.001 ^{ln}		
S0% 0.04408	0.02064*	0.01244 ^{ln}	0.00442 ^{ln}	0.00342 ^{ln}	
P	2	3	4	5	
Rp 5%	3	3.15	3.23	3.3	
Rp (rp . Sy)	0.01392	0.01461	0.01498	0.01531	

Keterangan : angka dengan tanda * menunjukkan berbeda nyata, sedangkan angka dengan tanda ^{ln} menunjukkan berbeda tidak nyata pada taraf uji 5%.

C. BERAT KERING PADA PENGAMBILAN HARI KE-9

Kelompok	Perlakuan					Jumlah (Kelompok)	Rata-rata
	0%	0.05%	0.10%	0.30%	0.50%		
1	0.0514	0.0498	0.0504	0.0628	0.0377	0.2521	0.05042
2	0.0598	0.0473	0.0427	0.0803	0.0492	0.2793	0.05586
3	0.0761	0.0502	0.0888	0.0977	0.0796	0.3924	0.07848
4	0.0496	0.0624	0.0738	0.0882	0.0467	0.3207	0.06414
5	0.0551	0.079	0.0685	0.0912	0.0814	0.3752	0.07504
Jumlah (Perlakuan)	0.292	0.2887	0.3242	0.4202	0.2946	1.6197	
Rata-rata	0.0584	0.05774	0.06484	0.08404	0.05892		

Sidik Ragam (RKL) Berat Kering Miselium Jamur Pengambilan Hari Ke-9

Sumber Keragaman	DB	JK	KT	F Hit.	F tabel 5%
Kelompok	4	0.0029	0.00072	5.86976*	3.01
Perlakuan	4	0.00248	0.00062	5.02259*	
Galat	16	0.00197	0.00012		
Umum	24	0.00735			

Keterangan : angka dengan tanda * menunjukkan berbeda nyata pada taraf uji 5%.

Uji Duncan

$$S_y = \sqrt{\frac{KTG}{5}} = 0,004966525$$

Selisih nilai tengah	K3	K5	K4	K2	K1
	0.07848	0.07504	0.06414	0.05586	0.05042
K3 0.07848					
K5 0.07504	0.00344 ^{ln}				
K4 0.06414	0.01434 ^{ln}	0.0109 ^{ln}			
K2 0.05586	0.02262*	0.01918*	0.00828 ^{ln}		
K1 0.05042	0.02806*	0.02462*	0.01372 ^{ln}	0.00544 ^{ln}	
P	2	3	4	5	
Rp 5%	3	3.15	3.23	3.3	
Rp (rp . Sy)	0.0149	0.01564	0.01604	0.01639	

Keterangan : angka dengan tanda * menunjukkan berbeda nyata, sedangkan angka dengan tanda ^{ln} menunjukkan berbeda tidak nyata pada taraf uji 5%.

Selisih nilai tengah	S0,3%	S0,1%	S0,5%	S0%	S0,05%
	0.08404	0.06484	0.05892	0.0584	0.05774
S0,3% 0.08404					
S0,1% 0.06484	0.0192*				
S0,5% 0.05892	0.02512*	0.00592 ^{ln}			
S0% 0.0584	0.02564*	0.00644 ^{ln}	0.00052 ^{ln}		
S0,05% 0.05774	0.0263*	0.0071 ^{ln}	0.00118 ^{ln}	0.00066 ^{ln}	
P	2	3	4	5	
Rp 5%	3	3.15	3.23	3.3	
Rp (rp . Sy)	0.0149	0.01564	0.01604	0.01639	

Keterangan : angka dengan tanda * menunjukkan berbeda nyata, sedangkan angka dengan tanda ^{ln} menunjukkan berbeda tidak nyata pada taraf uji 5%.

D. BERAT KERING PADA PENGAMBILAN HARI KE-12

Kelompok	Perlakuan					Jumlah (Kelompok)	Rata-rata
	0%	0.05%	0.10%	0.30%	0.50%		
1	0.0715	0.0612	0.0755	0.0716	0.0507	0.3305	0.0661
2	0.0692	0.0673	0.0578	0.1283	0.0541	0.3767	0.07534
3	0.0797	0.0634	0.1071	0.1253	0.0845	0.46	0.092
4	0.0584	0.0682	0.0905	0.1065	0.0621	0.3857	0.07714
5	0.0639	0.0978	0.0817	0.1042	0.0951	0.4427	0.08854
Jumlah (Perlakuan)	0.3427	0.3579	0.4126	0.5359	0.3465	1.9956	
Rata-rata	0.06854	0.07158	0.08252	0.10718	0.0693		

Sidik Ragam (RKLT) Berat Kering Miselium Jamur Pengambilan Hari Ke-12

Sumber Keragaman	DB	JK	KT	F Hit.	F tabel 5%
Kelompok	4	0.0022	0.00055	2.28235 ^{tn}	3.01
Perlakuan	4	0.00531	0.00133	5.5085*	
Galat	16	0.00385	0.00024		
Umum	24	0.01136			

Keterangan : angka dengan tanda * menunjukkan berbeda nyata, sedangkan angka dengan tanda ^{tn} menunjukkan berbeda tidak nyata pada taraf uji 5%.

Uji Duncan

$$S_y = \sqrt{\frac{KTG}{5}} = 0,006941403$$

Selisih nilai tengah		S0,3%	S0,1%	S0,05%	S0,5%	S0%
		0.1072	0.0825	0.0716	0.0693	0.06854
S0,3%	0.1072					
S0,1%	0.0825	0.02466*				
S0,05%	0.0716	0.0356*	0.01094 ^{tn}			
S0,5%	0.0693	0.03788*	0.01322 ^{tn}	0.00228 ^{tn}		
S0%	0.06854	0.03864*	0.01398 ^{tn}	0.00304 ^{tn}	0.00076 ^{tn}	
P		2	3	4	5	
rp 5%		3	3.15	3.23	3.3	
Rp (rp . Sy)		0.02082	0.02187	0.02242	0.02291	

Keterangan : angka dengan tanda * menunjukkan berbeda nyata, sedangkan angka dengan tanda ^{tn} menunjukkan berbeda tidak nyata pada taraf uji 5%.

E. BERAT KERING PADA PENGAMBILAN HARI KE-15

Kelompok	Perlakuan					Jumlah (Kelompok)	Rata-rata
	0%	0.05%	0.10%	0.30%	0.50%		
1	0.0848	0.082	0.1574	0.1672	0.1886	0.68	0.136
2	0.0864	0.0883	0.1553	0.2173	0.1397	0.687	0.1374
3	0.0809	0.0834	0.1724	0.2374	0.1776	0.7517	0.15034
4	0.0768	0.0876	0.1457	0.2057	0.1764	0.6922	0.13844
5	0.0729	0.125	0.1385	0.2072	0.1796	0.7232	0.14464
Jumlah (Perlakuan)	0.4018	0.4663	0.7693	1.0348	0.8619	3.5341	
Rata-rata	0.08036	0.09326	0.15386	0.20696	0.17238		

Sidik Ragam (RKLT) Berat Kering Miselium Jamur Pengambilan Hari Ke-15

Sumber Keragaman	DB	JK	KT	F Hit.	F tabel 5%
Kelompok	4	0.00072	0.00018	0.53511 ^{ln}	3.01
Perlakuan	4	0.05728	0.01432	42.4732*	
Galat	16	0.00539	0.00034		
Umum	24	0.0634			

Keterangan : angka dengan tanda * menunjukkan berbeda nyata, sedangkan angka dengan tanda ^{ln} menunjukkan berbeda tidak nyata pada taraf uji 5%.

Uji Duncan

$$S_y = \sqrt{\frac{KTG}{5}} = 0,008211786$$

Selisih nilai tengah	S0,3%	S0,5%	S0,1%	S0,05%	S0%
	0.20696	0.17238	0.15386	0.09326	0.08036
S0,3%	0.20696				
S0,5%	0.17238	0.03458*			
S0,1%	0.15386	0.0531*	0.01852 ^{ln}		
S0,05%	0.09326	0.1137*	0.07912*	0.0606*	
S0%	0.08036	0.1266*	0.09202*	0.0735*	0.0129 ^{ln}
P	2	3	4	5	
Rp 5%		3	3.15	3.23	3.3
Rp (rp . Sy)		0.02464	0.02587	0.02652	0.0271

Keterangan : angka dengan tanda * menunjukkan berbeda nyata, sedangkan angka dengan tanda ^{ln} menunjukkan berbeda tidak nyata pada taraf uji 5%.

F. BERAT KERING PADA PENGAMBILAN HARI KE-18

Kelompok	Perlakuan					Jumlah (Kelompok)	Rata-rata
	0%	0.05%	0.10%	0.30%	0.50%		
1	0.0985	0.103	0.1914	0.1799	0.2146	0.7874	0.15748
2	0.0921	0.1045	0.1858	0.2264	0.1417	0.7505	0.1501
3	0.0895	0.1238	0.2093	0.2474	0.2157	0.8857	0.17714
4	0.0854	0.0962	0.1668	0.2432	0.1853	0.7769	0.15538
5	0.0813	0.1456	0.1391	0.2172	0.2238	0.807	0.1614
Jumlah (Perlakuan)	0.4468	0.5731	0.8924	1.1141	0.9811	4.0075	
Rata-rata	0.08936	0.11462	0.17848	0.22282	0.19622		

Sidik Ragam (RKLT) Berat Kering Miselium Jamur Pengambilan Hari Ke-18

Sumber Keragaman	DB	JK	KT	F Hit.	F tabel 5%
Klp	4	0.0021	0.00053	0.84024 ^{tn}	3.01
Perlk.	4	0.06324	0.01581	25.2449*	
Galat	16	0.01002	0.00063		
Umum	24	0.07537			

Keterangan : angka dengan tanda * menunjukkan berbeda nyata, sedangkan angka dengan tanda ^{tn} menunjukkan berbeda tidak nyata pada taraf uji 5%.

Uji Duncan

$$S_y = \sqrt{\frac{KTG}{5}} = 0,011191946$$

Selisih nilai tengah	S0,3%	S0,5%	S0,1%	S0,05%	S0%
	0.22282	0.19622	0.17848	0.11462	0.08936
S0,3%	0.22282				
S0,5%	0.19622	0.0266 ^{tn}			
S0,1%	0.17848	0.04434*	0.01774 ^{tn}		
S0,05%	0.11462	0.1082*	0.0816*	0.06386*	
S0%	0.08936	0.13346*	0.10686*	0.08912*	0.02526 ^{tn}
P	2	3	4	5	
Rp 5%	3	3.15	3.23	3.3	
Rp (rp . Sy)	0.03358	0.03525	0.03615	0.03693	

Keterangan : angka dengan tanda * menunjukkan berbeda nyata, sedangkan angka dengan tanda ^{tn} menunjukkan berbeda tidak nyata pada taraf uji 5%.

G. BERAT KERING PADA PENGAMBILAN HARI KE-21

Kelompok	Perlakuan					Jumlah (Kelompok)	Rata-rata
	0%	0.05%	0.10%	0.30%	0.50%		
1	0.1013	0.1053	0.1979	0.1823	0.2201	0.8069	0.16138
2	0.0943	0.1238	0.1878	0.2437	0.1648	0.8144	0.16288
3	0.0917	0.1316	0.2175	0.2548	0.2213	0.9169	0.18338
4	0.0876	0.1136	0.1726	0.2573	0.2053	0.8364	0.16728
5	0.0856	0.1572	0.1491	0.2309	0.2332	0.856	0.1712
Jumlah (Perlakuan)	0.4605	0.6315	0.9249	1.169	1.0447	4.2306	
Rata-rata	0.0921	0.1263	0.18498	0.2338	0.20894		

Sidik Ragam (RKLT) Berat Kering Miselium Jamur Pengambilan Hari ke-21

Sumber Keragaman	DB	JK	KT	F Hit.	F tabel 5%
Kelompok	4	0.00155	0.00039	0.65599 ⁱⁿ	3.01
Perlakuan	4	0.06893	0.01723	29.1872*	
Galat	16	0.00945	0.00059		
Umum	24	0.07993			

Keterangan : angka dengan tanda * menunjukkan berbeda nyata, sedangkan angka dengan tanda ⁱⁿ menunjukkan berbeda tidak nyata pada taraf uji 5%.

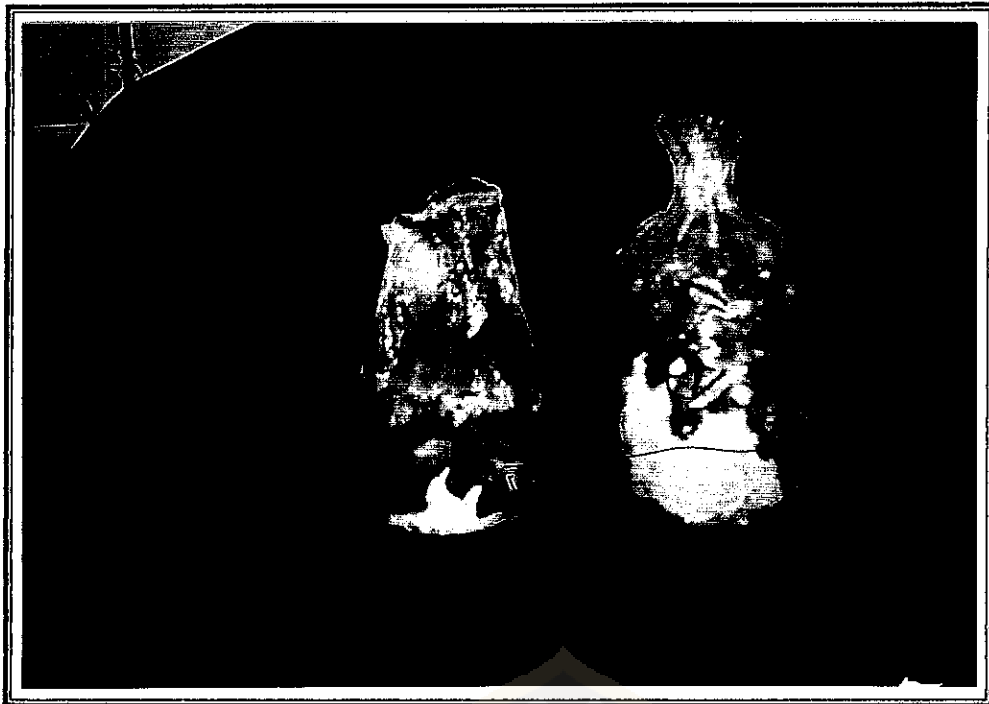
Uji Duncan

$$S_y = \sqrt{\frac{KTG}{5}} = 0,010866673$$

Selisih nilai tengah	S0,3%	S0,5%	S0,1%	S0,05%	S0%
	0.2338	0.20894	0.18498	0.1263	0.0921
S0,3%	0.2338				
S0,5%	0.20894	0.02486 ⁱⁿ			
S0,1%	0.18498	0.04882*	0.02396 ⁱⁿ		
S0,05%	0.1263	0.1075*	0.08264*	0.05868*	
S0%	0.0921	0.1417*	0.11684*	0.09288*	0.0342*
P	2	3	4	5	
Rp 5%	3	3.15	3.23	3.3	
Rp (rp . Sy)	0.0326	0.03423	0.0351	0.03586	

Keterangan : angka dengan tanda * menunjukkan berbeda nyata, sedangkan angka dengan tanda ⁱⁿ menunjukkan berbeda tidak nyata pada taraf uji 5%.

LAMPIRAN 03. Foto-foto Penelitian



Gambar 10. Tubuh buah jamur kuping yang akan dijadikan eksplan
A. Tubuh buah jamur



Gambar 11. Eksplan jamur *A. auricula* yang telah dipotong-potong
A. Eksplan



Gambar 12. Media TEB yang akan digunakan sebagai media kultur “submerged”



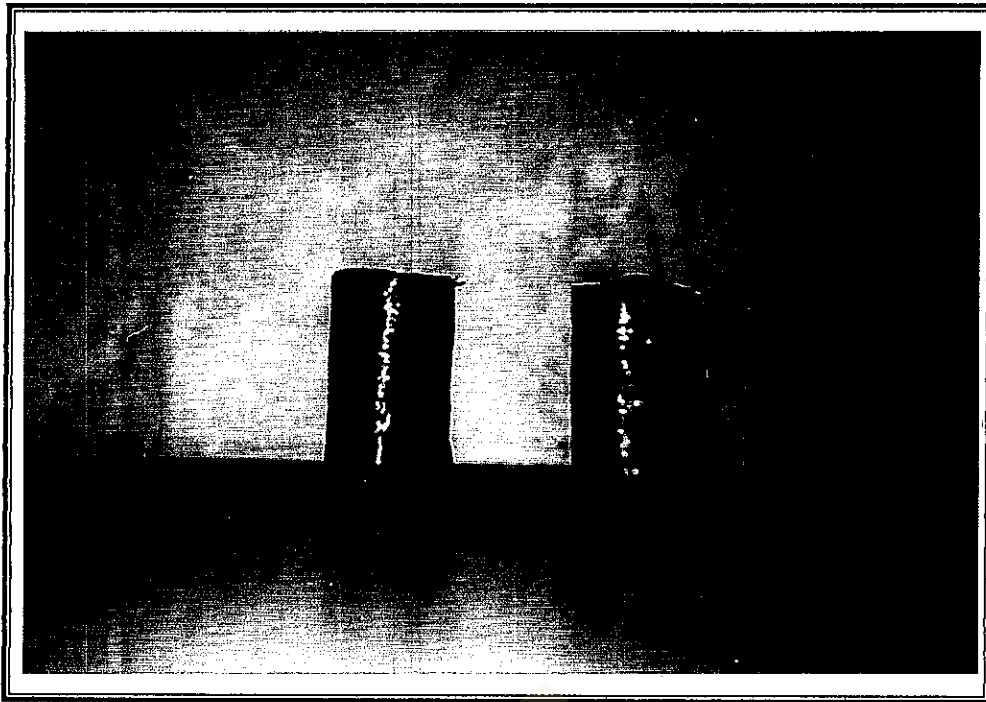
Gambar 13. Unit percobaan

- A. Aerator
- B. Tempat larutan pencucian



Gambar 14. Miselium jamur *A. auricula* pada medium kultur “submerged”

A. Miselium

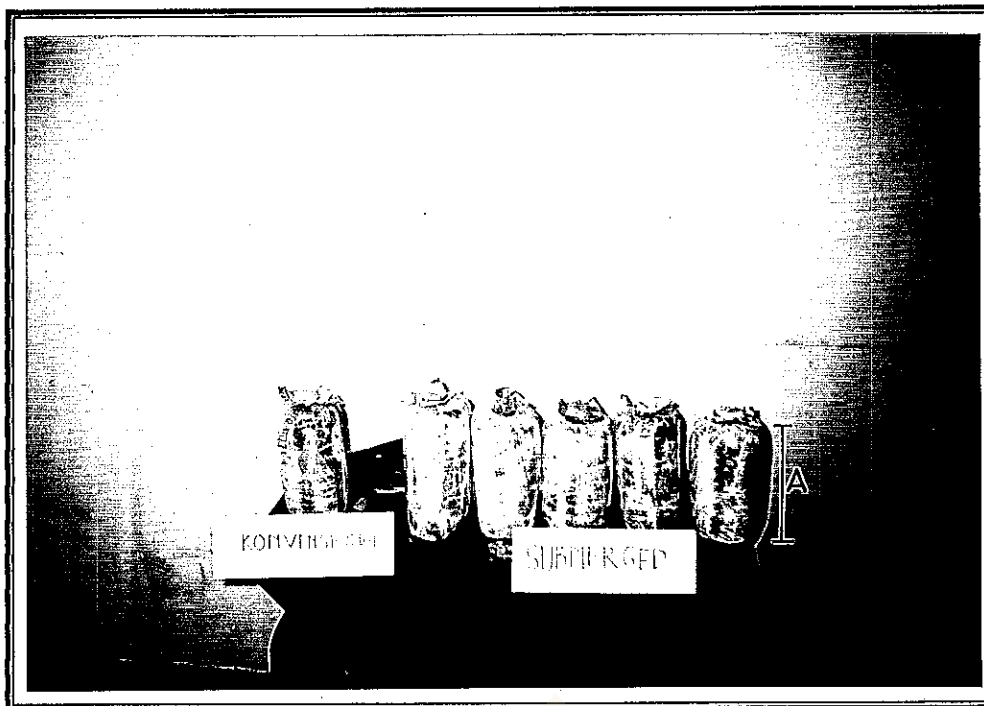


Gambar 15. Log untuk uji viabilitas



Gambar 16. Hasil uji viabilitas pada hari ke-14

A. Miselium pada medium log uji viabilitas



Gambar 17. Hasil uji viabilitas saat "fullgrown"

A. Miselium



Gambar 18. Tubuh buah jamur *A. auricula* hasil uji viabilitas

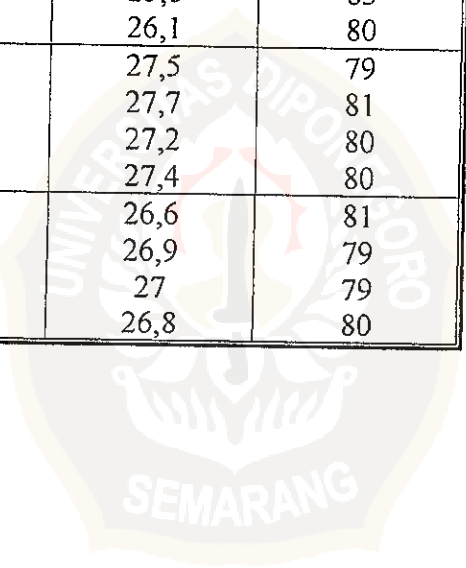
A. Tubuh buah (berasal dari kultur "submerged")

B. Tubuh buah (berasal dari kultur konvensional)

Lampiran 04

Temperatur dan kelembaban lingkungan

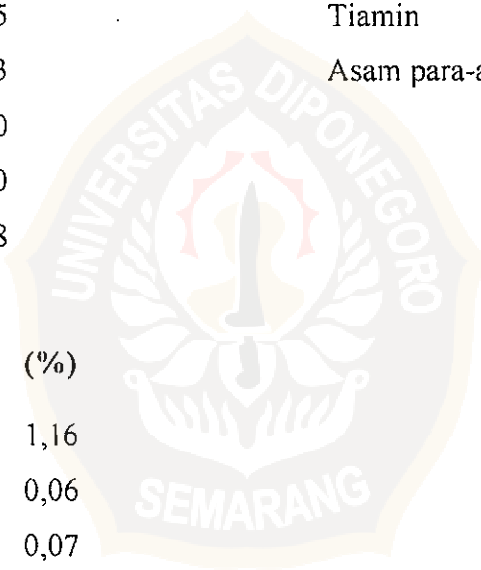
Bulan	Minggu ke-	Temperatur (⁰ C)	Kelembaban (%)
Oktober	I	28,6	80
	II	29	78
	III	28,7	78
	IV	28,2	81
November	I	25	84
	II	26,5	80
	III	26	80
	IV	24,5	85
Desember	I	26	80
	II	25	85
	III	25,6	83
	IV	26,1	80
Januari	I	27,5	79
	II	27,7	81
	III	27,2	80
	IV	27,4	80
Febuari	I	26,6	81
	II	26,9	79
	III	27	79
	IV	26,8	80



Lampiran 05

Daftar komposisi ekstrak yeast Bio-Meriuex (Ref. 53121)

A. Asam amino (%)		Vitamin (µg/g)	
Arginin	3,5	Biotin	4
Sistein	1,6	Cholin	2.000
Histidin	1,5	Asam folat	20
Isoleusin	4,7	Asam nikotinat	400
Leusin	6,4	Asam pantotenat	100
Lisin	6,5	Piridoksin	30
Metionin	2,0	Riboflavin	50
Fenilalanin	3,5	Tiamin	100
Threonin	3,3	Asam para-amino-benzoat	24
Triptophan	1,0		
Tirosin	4,0		
Valin	4,8		
Elemen ion mineral (%)			
P	1,16		
Ca	0,06		
Mg	0,07		
K	3,4		
Fe	0,2		
NaCl	0,5		





DEPARTEMEN PENDIDIKAN NASIONAL
PUSAT ANTAR UNIVERSITAS PANGAN DAN GIZI
UNIVERSITAS GADJAH MADA



Gedung PAU Pangan dan Gizi-UGM
Jl. Teknika Utara, Barak YOGYAKARTA 55281

Phone : 0274-589242; 902282
Fax : 0274-589242

No. : UGFN/98/PS/IV/01
Hal : Hasil analisa

21 April 2001

Kepada :
Yth. Noor Faizah
Poncowolo Timur II/373
Semarang

Dengan hormat,

Bersama ini kami sampaikan hasil analisa yang telah selesai dikerjakan sesuai dengan permintaan analisa No. PS/159/IV/01, sebagai berikut :

No.	Kode sampel	Selulosa %
1.	Sample I	99,19 98,94
2.	Sample II	Nihil Nihil

Data dasar :

	Berat cairan	Berat kering
- Sample I	94,1044 grm 74,9797 grm	0,6191 grm 0,5451 grm
- Sampel II	6,0262 grm 8,5241 grm	Negatif Negatif

Atas perhatian dan kerjasamanya diucapkan terima kasih.

Bagian publik servis,


Ratna Handayani