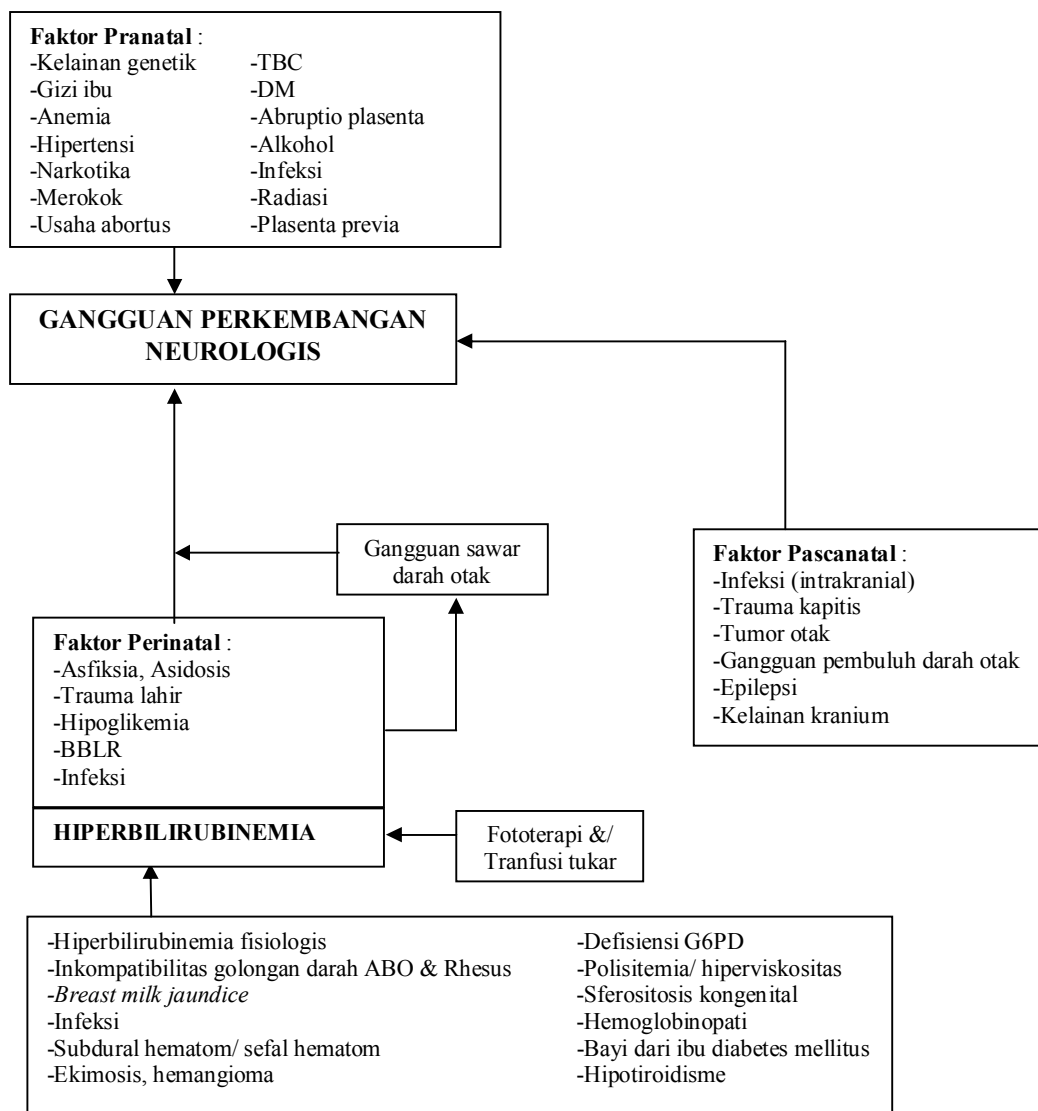


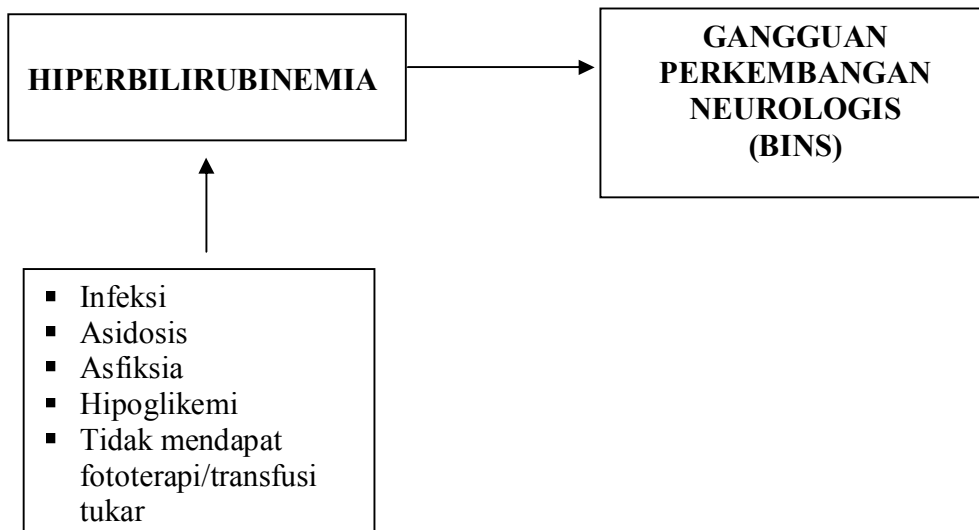
BAB 3

KERANGKA TEORI, KERANGKA KONSEP DAN HIPOTESIS

3.1. Kerangka Teori



3.2. Kerangka Konsep



3.3. Hipotesis

1. Ada hubungan antara risiko gangguan perkembangan neurologis (GPN) berdasarkan skala BINS dengan kadar bilirubin indirek serum (BIS) pada bayi dengan riwayat hiperbilirubinemia.
2. Kejadian infeksi, asidosis, asfiksia, hipoglikemia dan faktor fototerapi/transfusi tukar saat neonatal merupakan faktor yang mempengaruhi terjadinya risiko GPN pada bayi dengan hiperbilirubinemia indirek.