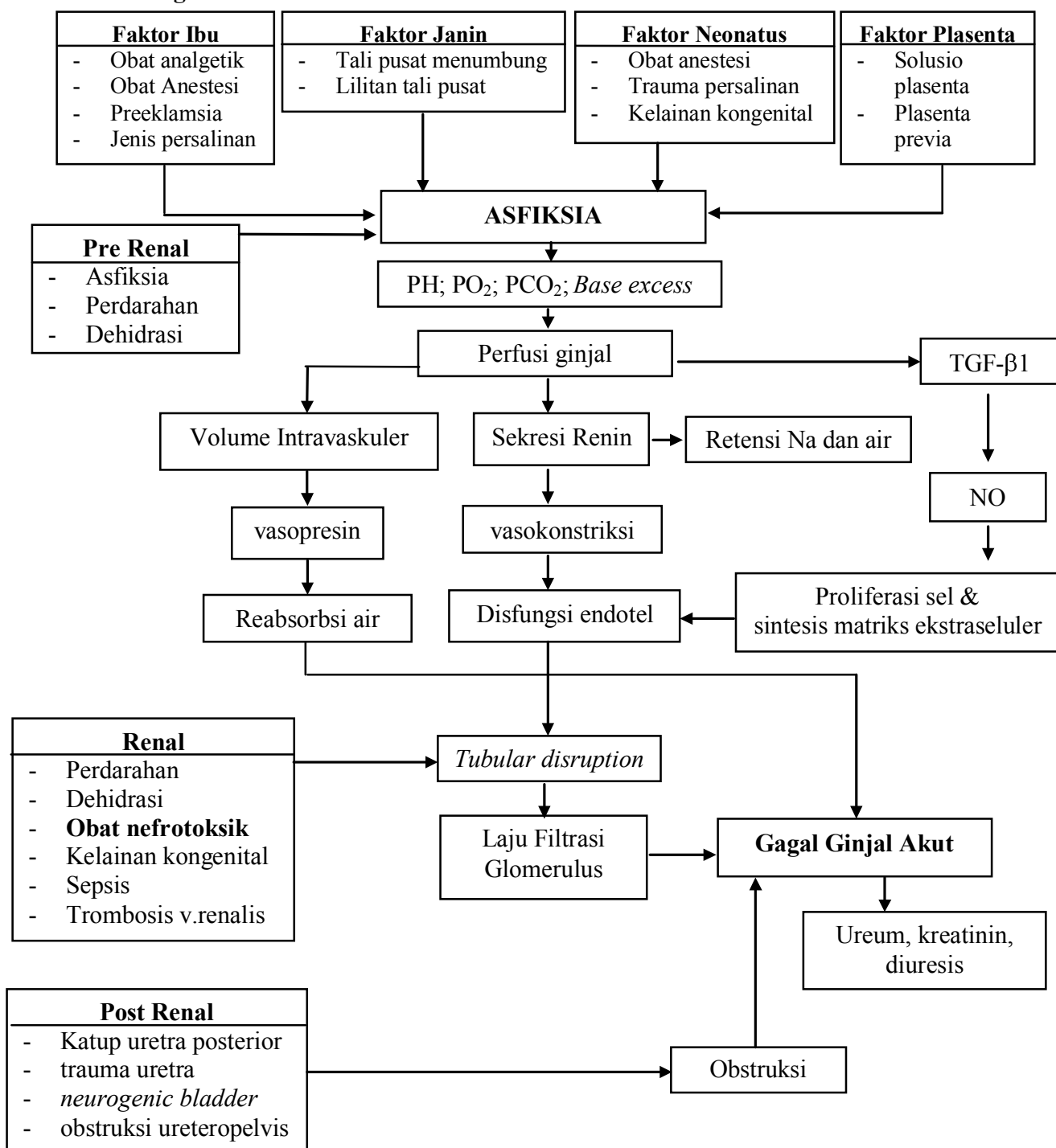


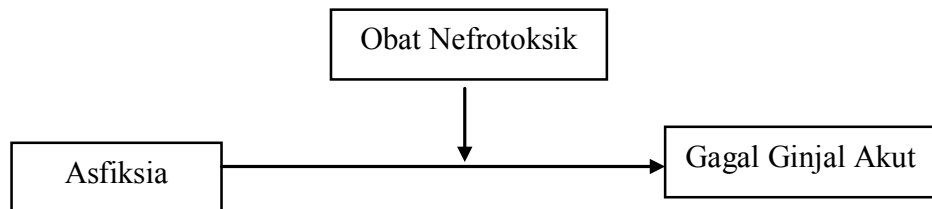
## BAB III

### KERANGKA TEORI, KONSEP DAN HIPOTESIS

#### 3.1 Kerangka Teori



### 3.2 Kerangka Konsep



### 3.3 Hipotesis Penelitian

Asfiksia neonatorum merupakan faktor risiko terhadap terjadinya gagal ginjal akut pada neonatus.