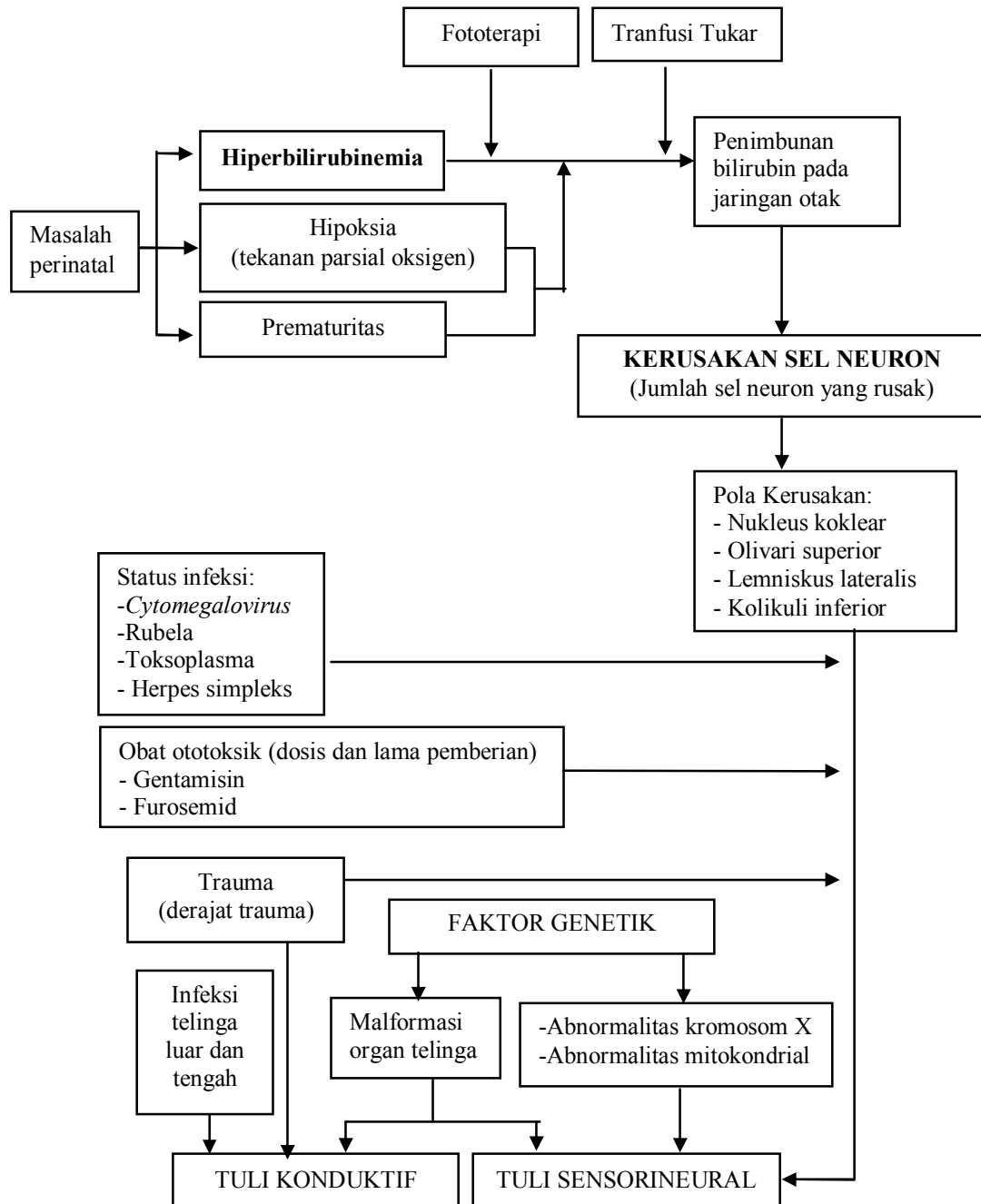


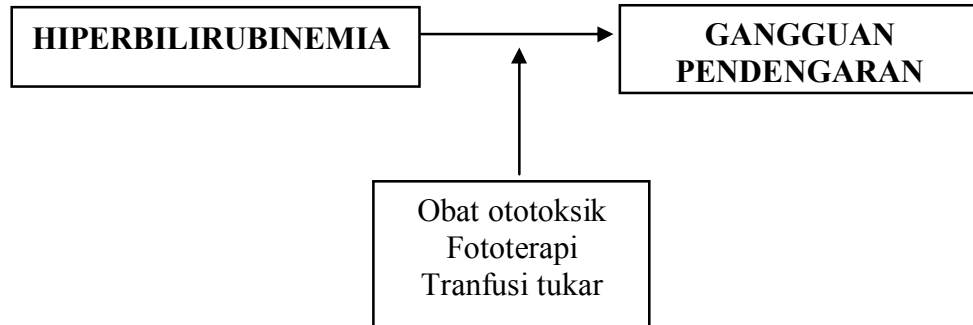
### BAB III

## KERANGKA TEORI, KERANGKA KONSEP DAN HIPOTESIS

### 3.1 Kerangka Teori



### 3.2 Kerangka konsep



### 3.3 Hipotesis

Kadar bilirubin indirek  $\geq 12$  mg/dl merupakan faktor risiko terjadinya gangguan pendengaran pada neonatus.