

# 1 PENDAHULUAN

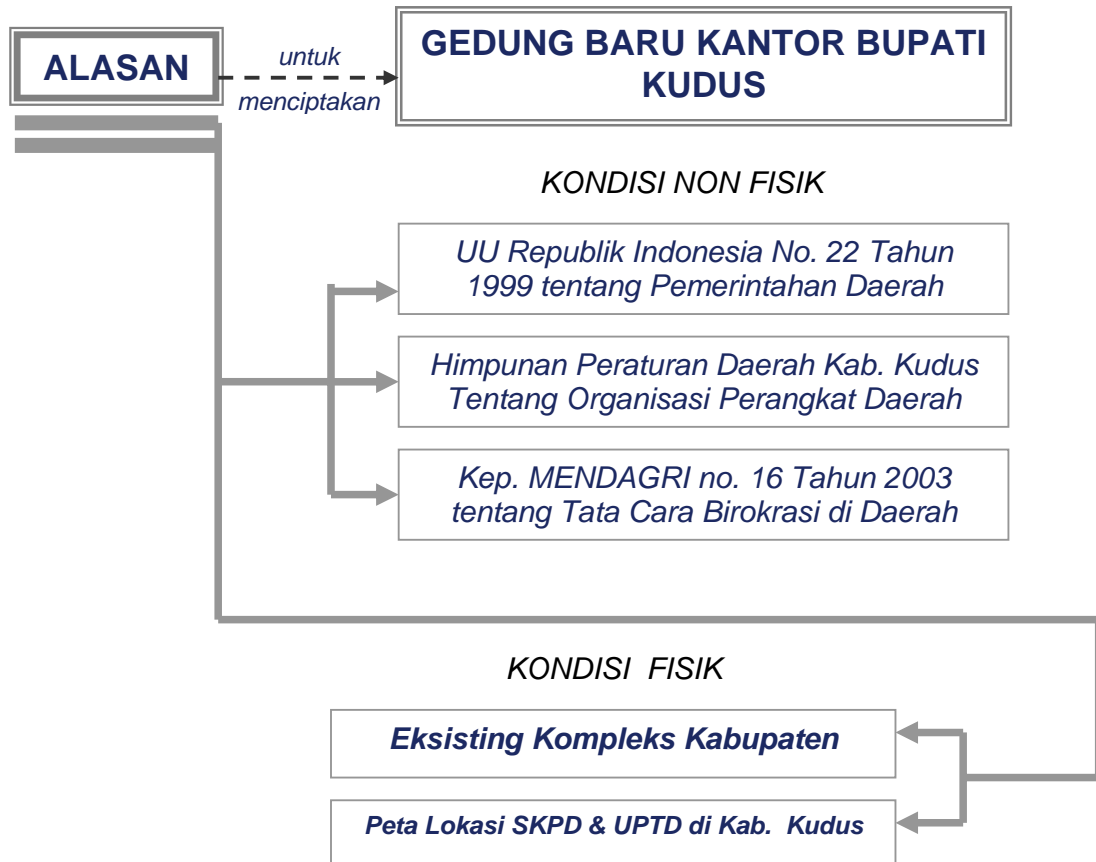
## LATAR BELAKANG

Otonomi Daerah berkembang sesuai dengan regulasi yang berlaku di Indonesia. Perkembangan tersebut difokuskan kepada reformasi birokrasi di daerah yang efisien, optimal dan efektif. Muara dari hal tersebut adalah tingkat pelayanan Pemerintah Daerah yang maksimal kepada masyarakatnya.

Refleksi dari hal di atas oleh Pemerintah kabupaten Kudus dilaksanakan secara bertahap. Wacana tentang Dana Bagi Hasil Cukai Rokok dapat menjadi salah satu kekuatan Pemkab Kudus untuk melaksanakan regulasi Pemerintahan Daerah yang berlaku dengan konsep Pelayanan Satu Atap yang mutakhir.

Dari kondisi fisik yang ada sekarang serta kondisi non fisik yang berlaku, memunculkan gagasan untuk menciptakan ruangan pelayanan satu atap yang optimal dalam bentuk **Gedung Baru Kantor Bupati Kudus**.

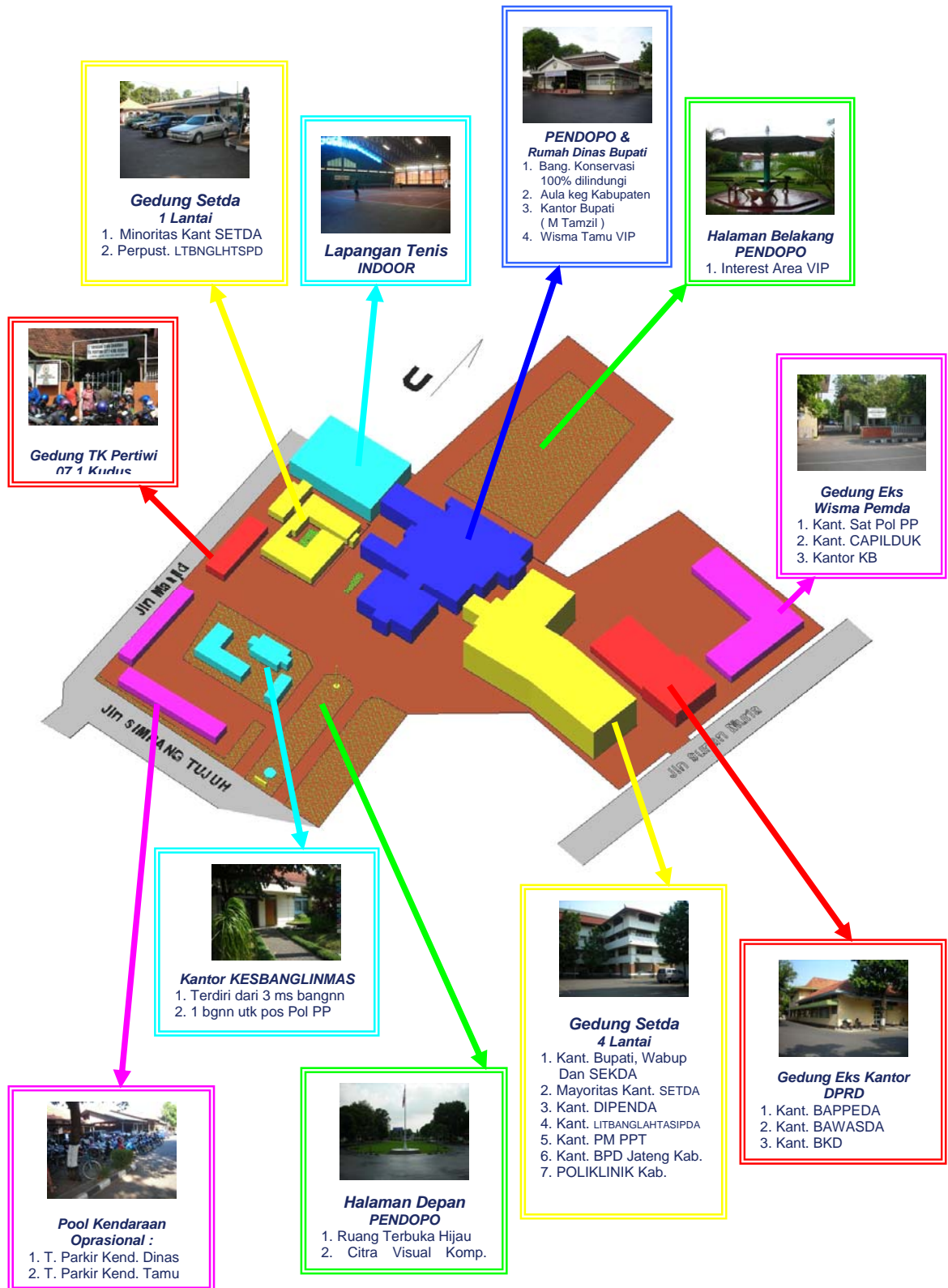
## PEMIKIRAN DASAR DAN PENYAMAAN PERSEPSI



Gb. 1, Diagram Makro Pemikiran Dasar

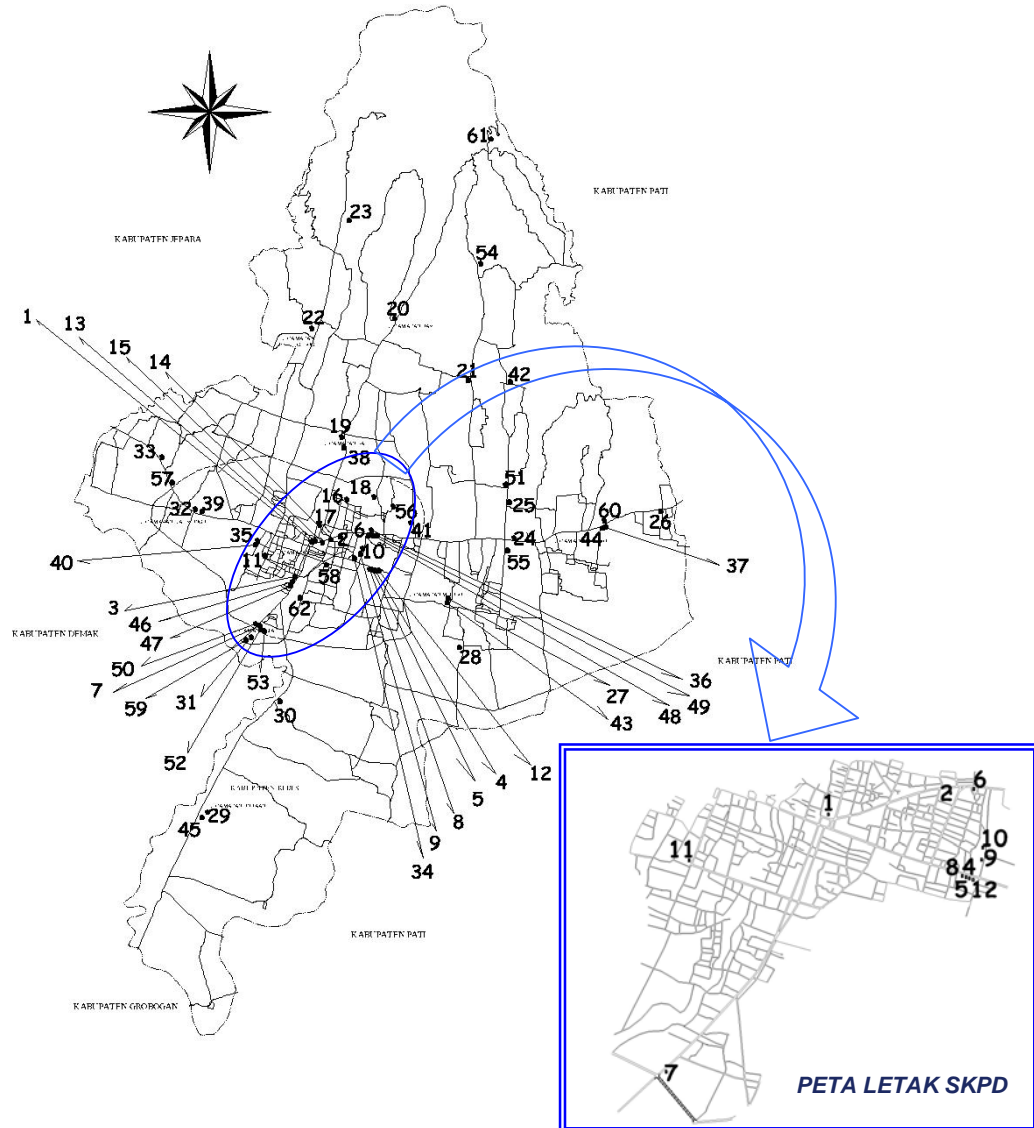
## KONDISI FISIK

### Eksisting Kompleks Kabupaten



Gb. 2, Kondisi Fisik Kompleks Kabupaten

Peta Lokasi SKPD & UPTD di Kab. Kudus

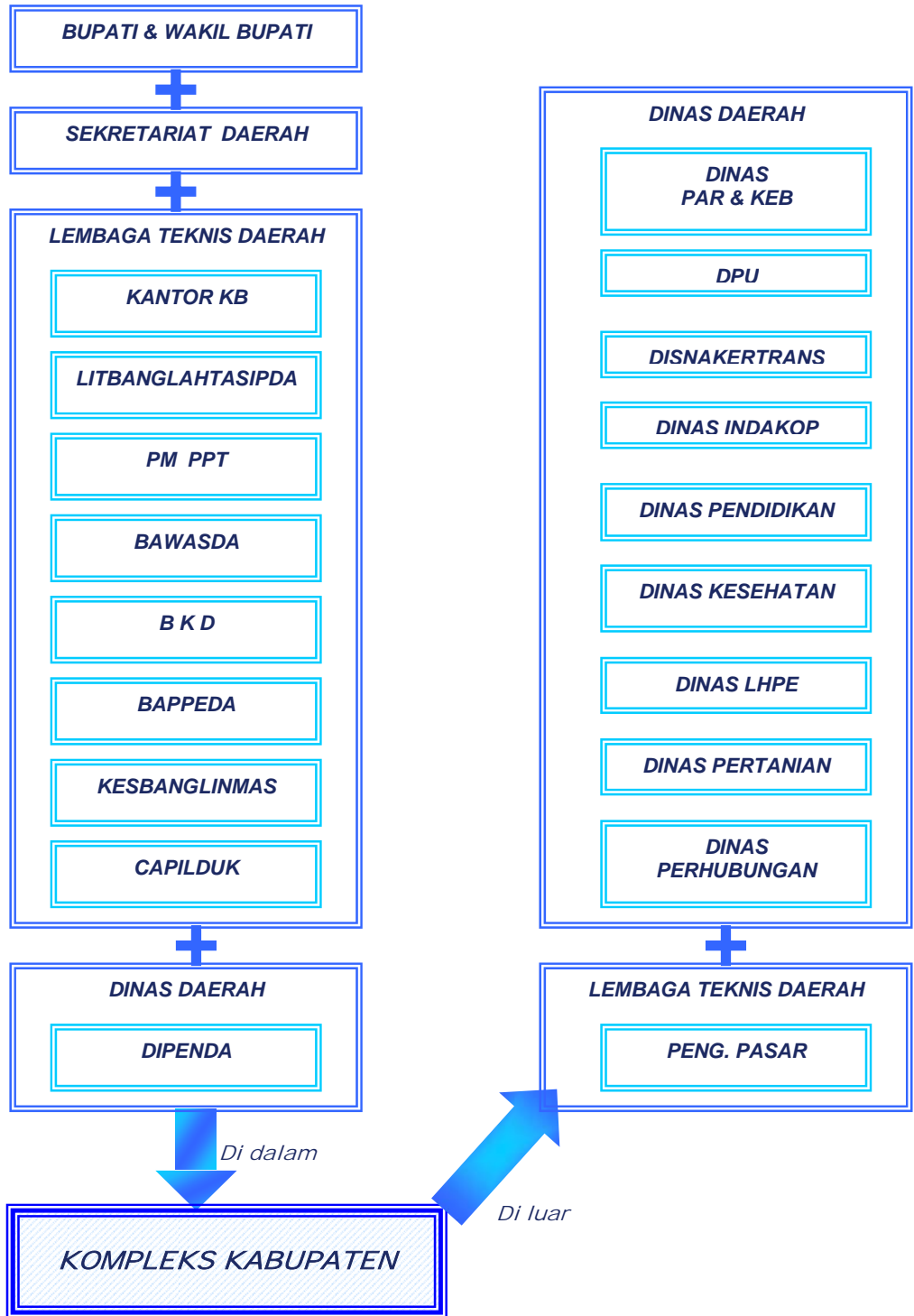


Keterangan Gambar :

- |                                 |  |                            |                          |
|---------------------------------|--|----------------------------|--------------------------|
| 1. Kompleks Kabupaten           | 11. Dinas Perhubungan                      | 21. UPTD SMP 2 Dawe        | 31. UPTD SMP 1 Jati      |
| 2. Kantor Pengelola Pasar       | 12. Dinas Pariwisata & Keb.                | 22. UPTD SMP 1 Gebog       | 32. UPTD SMP 1 Kaliwungu |
| 3. Rumah Sakit Daerah           | 13. UPTD SMP 1 Kudus                       | 23. UPTD SMP 2 Gebog       | 33. UPTD SMP 2 Kaliwungu |
| 4. Dinas Pendidikan             | 14. UPTD SMP 2 Kudus                       | 24. UPTD SMP 1 Jekulo      | 34. UPTD SMA 1 Kudus     |
| 5. Dinas Kesehatan              | 15. UPTD SMP 3 Kudus                       | 25. UPTD SMP 2 Jekulo      | 35. UPTD SMA 2 Kudus     |
| 6. Dinas Pekerjaan Umum         | 16. UPTD SMP 4 Kudus                       | 26. UPTD SMP 3 Jekulo      | 36. UPTD SMA 1 Bae       |
| 7. Dinas LHPE                   | 17. UPTD SMP 5 Kudus                       | 27. UPTD SMP 1 Mejubo      | 37. UPTD SMA 1 Jekulo    |
| 8. Dinas Pertanian              | 18. UPTD SMP 1 Bae                         | 28. UPTD SMP 2 Mejubo      | 38. UPTD SMA 1 Dawe      |
| 9. Disnakertrans                | 19. UPTD SMP 2 Bae                         | 29. UPTD SMP 1 Undaan      | 39. UPTD SMA 1 Kaliwungu |
| 10. Dinas Indakop               | 20. UPTD SMP 1 Dawe                        | 30. UPTD SMP 2 Undaan      | 40. UPTD MAN 1 Purwosari |
| <hr/>                           |  |                            |                          |
| 41. UPTD MAN 2 Gange            | 51. UPTD TPA & IPLT Tanjung Rejo           | 61. UPTD Pesanggrahan Colo |                          |
| 42. UPTD SMK Industri Rejosari  | 52. UPTD Kebersihan                        | 62. UPTD Museum Kretek     |                          |
| 43. UPTD Puskesmas Mejobo       | 53. UPTD Pertamanan                        |                            |                          |
| 44. UPTD Puskesmas Jekulo       | 54. UPTD Balai Benih Tanaman               |                            |                          |
| 45. UPTD Puskesmas Undaan       | 55. UPTD Reproduksi Ternak                 |                            |                          |
| 46. UPTD Gudang Farmasi         | 56. UPTD Rumah Potong Hewan & Timb. Ternak |                            |                          |
| 47. UPTD Laboratorium Kesehatan | 57. UPTD Ketahanan Pangan                  |                            |                          |
| 48. UPTD Pemadam Kebakaran      | 58. UPTD Balai Latihan Kerja               |                            |                          |
| 49. UPTD Perbengkelan           | 59. UPTD Terminal Bus                      |                            |                          |
| 50. UPTD Pool Alat Berat        | 60. UPTD Perparkiran                       |                            |                          |

Gb. 3, Peta Lokasi SKPD & UPTD Kabupaten Kudus

*Kesimpulan Kondisi Fisik*



Gb. 4, Diagram Kesimpulan Kondisi Fisik

Untuk **EFISIENSI, OPTIMALISASI & EFEKTIVITAS** birokrasi, semua SKPD di tempatkan pada satu lokasi.

## KONDISI NON FISIK

### UU Republik Indonesia No. 22 Tahun 1999 tentang Pemerintahan Daerah

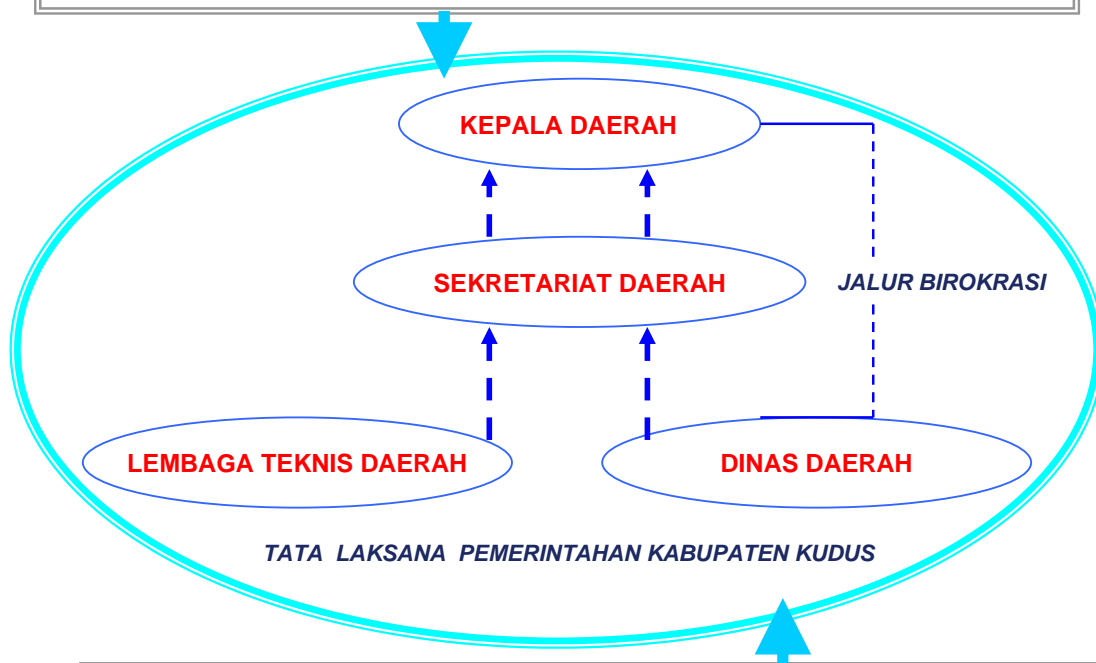
Pasal 60 **Perangkat Daerah** terdiri atas **Sekretariat Daerah, Dinas Daerah** dan **Lembaga Teknis Daerah** lainnya, sesuai dengan kebutuhan Daerah.

Pasal 61 (2) **Sekretaris Daerah** berkewajiban membantu **Kepala Daerah** dalam menyusun kebijakan serta membina hubungan kerja dengan **dinas, lembaga teknis** dan unit pelaksana lainnya.

Pasal 61 (3) **Sekretaris Daerah** bertanggung jawab kepada **Kepala Daerah**.

Pasal 62 (3) **Kepala Dinas** serta **Kepala Lembaga Teknis** bertanggung jawab kepada **Kepala Daerah** melalui **Sekretaris Daerah**.

Pasal 68 (1) **Susunan organisasi perangkat Daerah** ditetapkan dengan **Peraturan Daerah** sesuai dengan pedoman yang ditetapkan Pemerintah.



### Himpunan Peraturan Daerah tentang Organisasi Perangkat Daerah

**Pasal 2 ayat 2, PERDA Kab. Kudus No. 6 Tahun 2003**

Lembaga Teknis Daerah berbentuk Badan dan Kantor.

**Pasal 2 ayat 2, PERDA Kab. Kudus No. 7 Tahun 2003**

Dinas Daerah Kabupaten Kudus adalah :

- a. Dinas Pendidikan ;
- b. Dinas Kesehatan ;
- c. Dinas Pendapatan Daerah ;
- d. Dinas Pekerjaan Umum ;
- e. Dinas Lingkungan Hidup, Pertambangan dan Energi ;
- f. Dinas Pertanian ;
- g. Dinas Tenaga Kerja dan Transmigrasi ;
- h. Dinas Perindustrian, Perdagangan, dan Koperasi ;
- i. Dinas Perhubungan ;
- j. Dinas Pariwisata dan Kebudayaan.

Gb. 5, Diagram Tata Laksana Pemerintahan Kabupaten Kudus

## KESIMPULAN

### TATA LAKSANA PEMERINTAHAN KABUPATEN KUDUS

#### EFISIENSI, OPTIMALISASI dan EFEKTIVITAS

*Kep. MENDAGRI no. 16 Tahun 2003  
tentang Tata Cara Birokrasi di Daerah*

Untuk memberikan pelayanan yang maksimal kepada masyarakat, Bupati / Walikota sebagai kepala Eksekutif di Kabupaten/Kota berkoordinasi dalam **satu lingkungan kerja** dengan Sekretaris Daerah selaku kepala birokrat yang membawahkan Satuan Kerja Pemerintah Daerah.

Satuan Kerja Pemerintah Daerah yang bersifat **administratif/berhubungan langsung** dengan Tata Laksana Pemerintahan Kabupaten/Kota, dimasukkan dalam satu lingkungan kerja sesuai dengan aspirasi masyarakat setempat

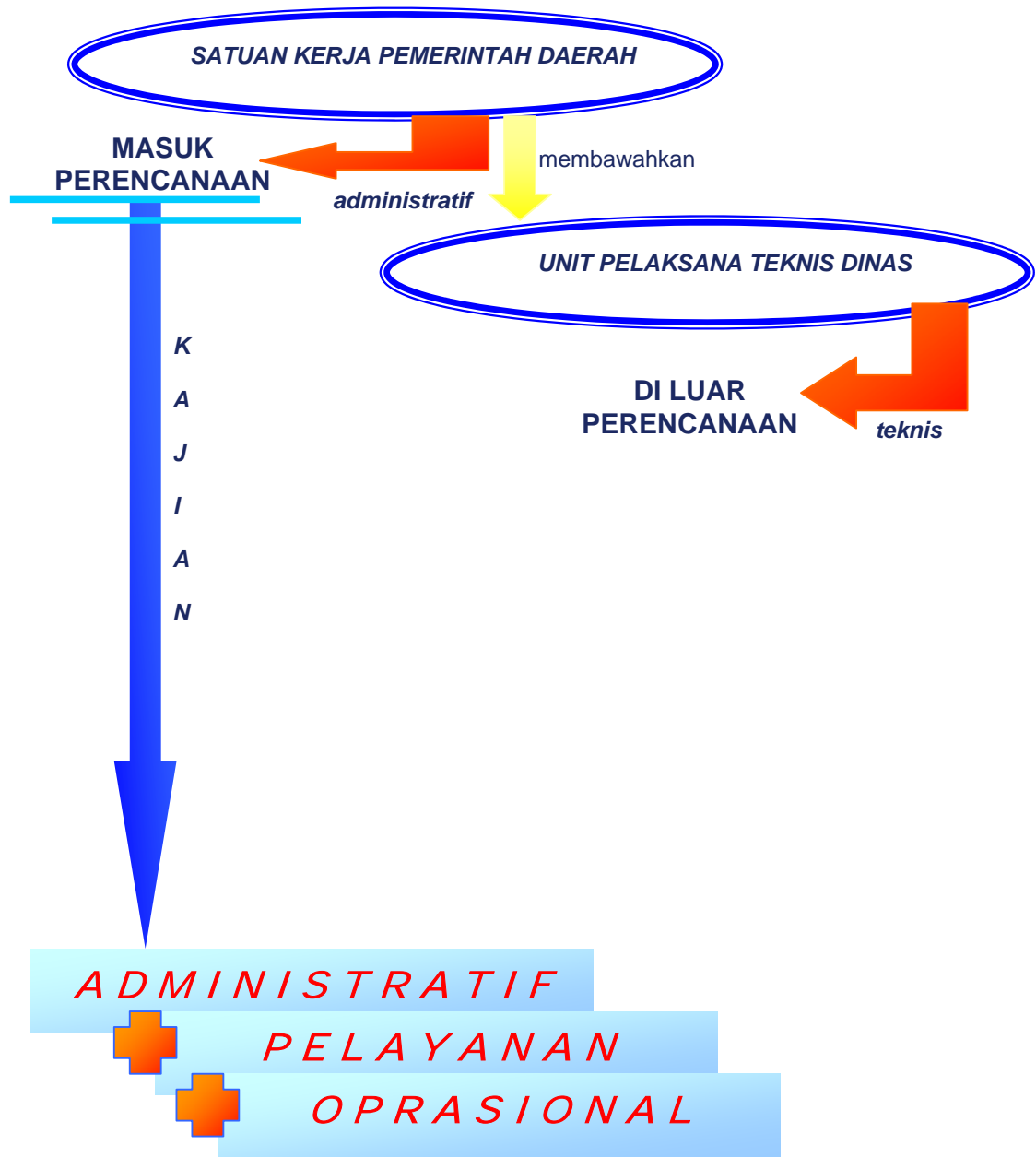
Efisiensi, Optimalisasi dan Efektivitas birokrasi di daerah diutamakan bagi **pelayanan masyarakat** yang bersifat *multi Satuan Kerja* dilakukan dalam satu atap yang pelaksanaannya diserahkan kepada masing – masing daerah.

#### PEMIKIRAN DASAR

Gb. 6, Diagram Telaah Pemikiran Dasar



Gb. 7, Diagram Telaah Penyamaan Persepsi



Gb. 8, Diagram Telaah Materi Perencanaan.